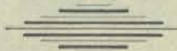




Sevilla: Las Autoridades de Murcia y Albacete con las Srtas. que les obsequiaron y el Gobernador civil de aquella capital Sr. Mora y Arenas a la puerta del Pabellón Murciano.



Sevilla:
"Miss Albacete", la bonitísima mancheguita encargada del Pabellón murciano-albacetense.
Fotos Guerrero



das al certámen cubren una superficie de 1.343, 200 metros cuadrados.

Por el recinto de la Exposición circula un bonito ferrocarril en miniatura que hace más cómoda y divertida la visita a los distintos sectores.

La Argentina, El Brasil, Chile, Cuba, Santo Domingo, Mejico, Perú, Uruguay, Venezuela, Norte-América y Portugal poseen suntuosos pabellones.

Ecuador, Bolivia, Costa Rica, Guatemala, Nicaragua, Panamá, Honduras, Paraguay y El Salvador, exhiben sus productos en las galerías americanas.

El Comité de la Exposición ha construido edificaciones permanentes como

la Plaza de España, Stadium, Pabellón de Industrias generales y Galerías Comerciales, y con carácter provisional los pabellones de Turismo, Maquinaria, Tiendas de lujo, Prensa, Arte Antiguo, Instalaciones Agrícolas e Informaciones.

El Estado posee los pabellones de Marina, Morroqui, Real, Colonial, Industrias Militares y Segundo Salón de Aeronáutica.

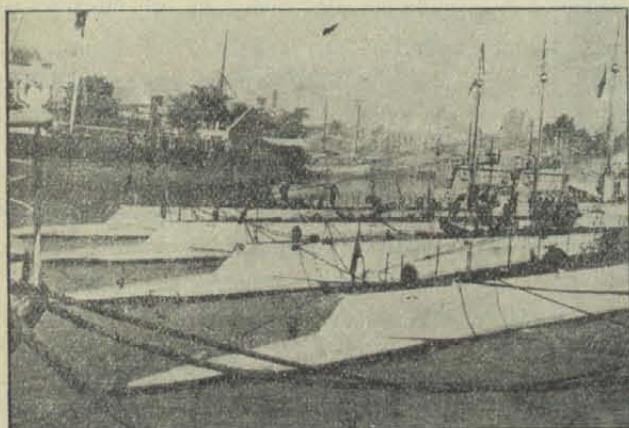
Además existen varios particulares: Teléfono, Banco Central, Marina Mercante, Cruz Roja etc.

Destacan también los de las regiones y provincias españolas.

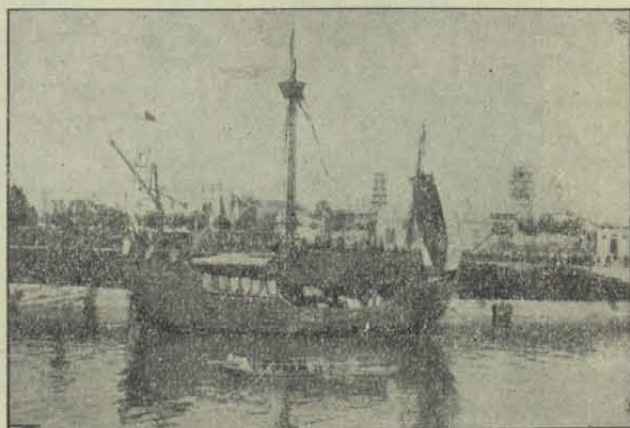
El de Murcia Albacete representa una casa de labor en cuyo frente se extiende un típico empanado y bajo él hay una hornacina con la imagen de la Virgen de la Fuensanta.

En el zaguán las clásicas sillas de enea, los ventrudas tinajas y la leja con la vajilla multiforme y policroma.

En la sala destinada a Exposición se admira una vasta colección de obras de imaginaria y orfebrería, pinturas en lienzos y tablas, indumentaria litúrgica y objetos varios y curiosos que el competente Comité Regional ha sabido seleccionar de el inagotable venero artístico y arqueológico que atesoran las dos



Sevilla: Escuadrilla de submarinos, que fueron a Sevilla con motivo de la Exposición.



Sevilla: Notable reproducción de la carabela Sta. María que figura en la Exposición.

La preferida por las señoras **BAVIERA** cerveza sin alcohol que no perjudica

